



*l'ultime*  
**système pour traitement  
des sécheresse oculaire**

---

**Systeme versatile et  
personnalisable**



**Approuvé par  
Santé Canada pour  
le traitement de la  
sécheresse  
oculaire**

**darwin<sup>TM</sup>**

DESCRIPTION		SPÉCIFICATION			
<b>SYSTÈME</b>					
Puissance d'entrée	AC 220 - 240 V, 50/60 Hz, 16A				
Affichage	Écran Tactile LCD				
Dimensions(mm)	640 (L) x 687 (P) x 1395 (H)				
Poids(Kg)	149(accessoires inclus)				
<b>PIÈCE À MAIN IPL</b>					
Lampe	Xénon				
Longueur d'onde	430-980nm				
Filtres	Mode ST: 430nm 515nm 560nm 585nm 640nm	Mode HR: 700nm			
Fluence	Max 35 J/cm <sup>2</sup>				
Taille de l'embout de traitement	15mm x 40mm				
Type d'impulsion	Mode ST: Simple Double Triple Toning	Mode HR: Simple Double Triple			
<b>PIÈCE À MAIN RF</b>					
Fréquence RF(MHz)	4				
Type de fonctionnement	Monopolaire				
Énergie(W)	Niveau	TRF-E	TRF-R	TRF-S	
	1	0	0	0	
	2	5.0	12.0	12.0	
	3	5.7	15.8	16.8	
	4	6.4	19.6	21.6	
	5	7.1	23.4	26.4	
	6	7.8	27.2	31.2	
7	8.5	31.0	36.0		
Durée d'impulsion	100 ~1000 ms				
Embouts	TRF-E	TRF-R	TRF-S		
Surface de traitement	0.38 cm <sup>2</sup>	2.54 cm <sup>2</sup>	3.61 cm <sup>2</sup>		
Tension nominale de l'accessoire	77.5 Vrms	158.1 Vrms	173.2 Vrms		
Continu/tir	Continu	Continu	Tir		
Durée de vie de l'embout	3600 sec	3600 sec	2000 sec		
Timbre de mise à la terre	150 mm x 120 mm				
Dimensions de la pièce à main(mm)	188.7 (L) x 38.0 (P) x 44.4 (H)				
Poids de la pièce à main(Kg)	0.35				



## Avantages

- ✓ Multi-modalités – 5 systèmes en un
- ✓ Personnalisable – combinaisons de traitements infinies
- ✓ Evolue avec votre entreprise – ajoutez des nouvelles pièces à main à n'importe quel moment
- ✓ Interface utilisateur pratique - facile à utiliser avec des pré-réglages intégrés
- ✓ Non-invasif – sûr avec peu ou pas de temps d'arrêt

**Une plateforme offrant des technologies de pointe avec des modalités ajustables**

La plateforme multi-modale DARWIN offre une sélection complète de pièces à main complémentaires pour répondre aux besoins de votre entreprise. Vous pouvez ajouter des fonctionnalités à votre système à tout moment en branchant simplement une nouvelle pièce à main.

Traitements populaires : épilation, lésions pigmentaires et vasculaires, réduction de l'acné, raffermissment de la peau, réduction des cicatrices et des vergetures, réduction des rides, texture et tonicité de la peau.

### MONTEZ VOTRE PLATEFORME



BARE 808



LUCENT IPL



PROLIFT RFM



PROLIFT HIFU



REFRESH RF

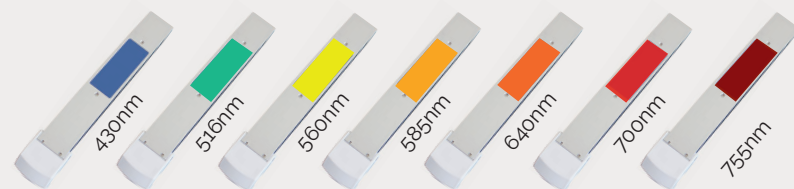
## Pièce à main à lumière pulsée intense

La technologie IPL devient rapidement la référence en matière de traitement de la sécheresse oculaire. L'IPL DARWIN est équipé d'un système de refroidissement avancé et offre plusieurs modes d'impulsions pour le confort optimal du patient.

### ✓ 1 pièce à main plusieurs applications IPL

#### 7 filtres professionnels pour les traitements par IPL

Choisissez parmi 7 filtres spécialisés pour traiter plusieurs problèmes. Réduisez les erreurs et améliorez la sécurité grâce à la technologie de détection du filtre.



### ✓ Haute puissance et technologie d'impulsion avancée

#### Le système IPL le plus puissant sur le marché

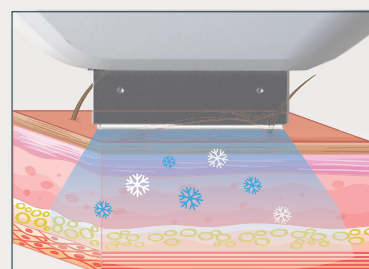
Avec 3500 Watts, le système DARWIN IPL est le plus puissant sur le marché.



#### Choisissez parmi 4 modes d'impulsion

Obtenez de meilleurs résultats de traitement grâce à 4 modes d'impulsion spécialement conçus pour des traitements sûrs, efficaces et confortables.

### ✓ Technologie de refroidissement avancée



#### Améliorez le confort et la sécurité des patients

Le refroidissement automatique protège l'épiderme, augmente le confort du patient, réduit l'érythème et améliore l'efficacité des traitements par LIP.



### ✓ Trois différents guides de lumière pour un traitement maximal

#### Choisissez parmi 3 guides lumineux

Optimisez le traitement pour chaque patient en choisissant parmi les 3 guides lumineux.



### ✓ Interface d'utilisation pratique



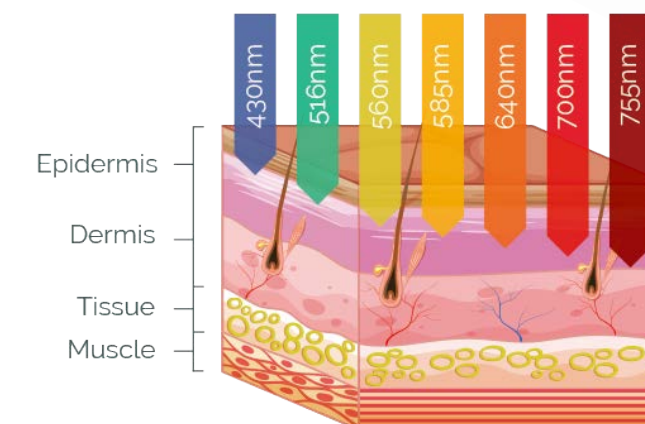
#### Préréglages intégrés pour les traitements les plus populaires

Bénéficiez d'une interface conviviale et d'un écran tactile LCD pour naviguer et sélectionner les paramètres de traitement en fonction du type de peau et de cheveux.

## Comment fonctionne DARWIN IPL



La technologie DARWIN IPL fournit de l'énergie à différentes longueurs d'onde pour cibler la cause fondamentale de l'inflammation oculaire. La lumière filtrée est absorbée par la peau et convertie en énergie thermique, ce qui cible et ferme les vaisseaux inflammatoires qui entourent l'œil et réduit l'inflammation.



### Traitements IPL populaires



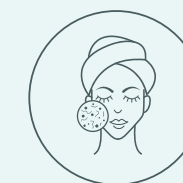
Acné



Rajeunissement cutané



Pigmentation et dommages causés par le soleil



Lésions vasculaires



Épilation

### DARWIN IPL en action



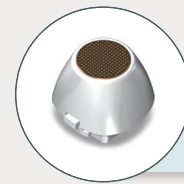
darwin ipl™ | LUVE



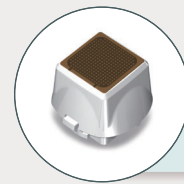
## Pièce à main pour radiofréquence

La radiofréquence est largement utilisée par les professionnels de l'esthétique depuis plus de 10 ans comme modalité efficace pour éclaircir et rajeunir la peau photovieille. Les optométristes utilisent maintenant cette technologie pour améliorer la santé globale de la région périorbitale.

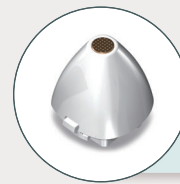
### 3 options d'embout de traitement pour des zones multiples



**TRF Tip R**  
"Rubbing"  
(par frottement)



**TRF Tip S**  
"Shot"  
(par tirs)



**TFR Tip E**  
"Rubbing"  
(par frottement)

### Modes de traitement Shot (tirs) et Rubbing (frottement)

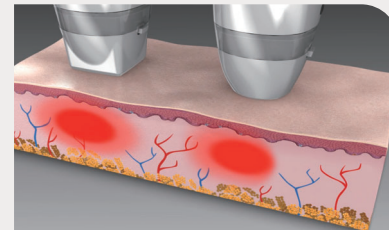
Passez d'un mode de traitement à l'autre pour un chauffage volumétrique efficace et une stimulation thérapeutique des tissus. Cette puissante combinaison améliore les résultats du traitement.

Le mode Shot émet une énergie de RF thermique intense dans le tissu dermique profond pour favoriser le remodelage du collagène.

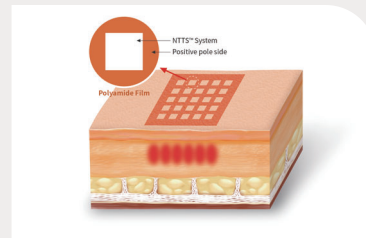
**MODE SHOT (PAR TIRS)**

Le mode Rubbing émet une énergie de RF sur les tissus de l'épiderme de manière sûre et en douceur, augmentant ainsi le confort et la satisfaction du patient.

**MODE RUBBING (PAR FROTTEMENT)**



### Technologie de structure thermique non polaire (NTTS™)



Résultats de raffermissement

La technologie NTTS délivre une énergie de RF thermique focalisée et uniforme dans la couche dermique de la peau sans endommager l'épiderme. Le traitement par RF fait contracter le collagène immédiatement et favorise le remodelage et les résultats de raffermissement à long terme.

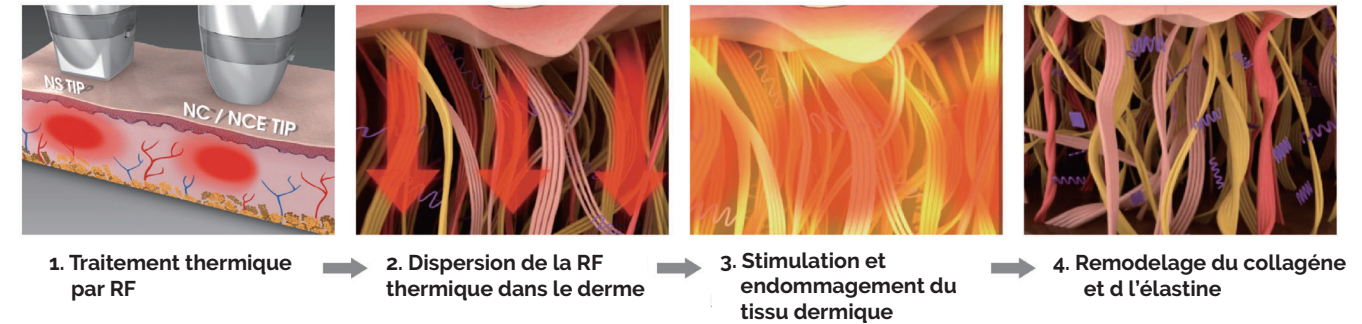
### Facile & confortable

Le processus de traitement est facile et confortable pour l'opérateur et le patient.

- Design ergonomique de la pièce à main
- Embouts facilement interchangeables
- Préréglages et contrôles de sécurité intégrés

## Son fonctionnement

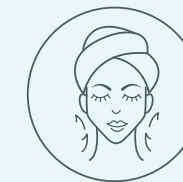
L'énergie thermique par radiofréquence focalisée est transmise par NTTS au derme. Ce traitement non invasif agit immédiatement pour chauffer la zone ciblée, aidant à induire la circulation sanguine tout en contractant et remodelant le collagène de la région périorbitale. De plus, la chaleur générée par la RF aide à liquéfier les huiles dans les glandes bouchées, ce qui aide à améliorer la santé globale de l'oeil.



### Traitements par RF populaires



Raffermissement de la peau du cou



Raffermissement et lifting du visage



Lifting des paupières et des sourcils



Réduction des rides

### DARWIN RF en action



darwin RF™





### Contact